

平成29年8月開講 埼玉县委託公共職業訓練

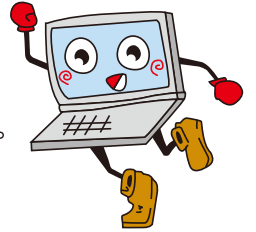
募集期間 平成29年6月15日より平成29年6月26日まで

募集人数 定員24名

IT 応用講座

早期就職、長期就労に向けてシグマスタッフが全力サポートします!

Excel、WordからExcel VBAやプログラミング初歩まで幅広いパソコンスキルを身につける事ができます。
また、訓練修了後の就職に関しても歴史ある人材サービス会社であるシグマスタッフが就職支援を行います。



シグマカレッジ 大宮校 運営会社：(株)シグマスタッフ

〒330-0854 埼玉県さいたま市大宮区桜木町1-9-1 三谷ビル7階
TEL:048-647-6851 FAX:048-647-9081

Free

0120-206-851

シグマカレッジ

検索

URL www.sigma-college.com

 シグマカレッジ

講座カリキュラム

Excel / Word / Power Point

文書作成、表計算、プレゼンテーション資料の作成等の基礎を確認します。

Excel VBA / プログラミング実習

マクロの作成、設計やSQL、バッチファイルなど、一つ上のスキルを身につけ職種の幅を広げます。

MOS 試験対策

希望者はMOS2013及びExcel VBA ベーシック資格試験の合格を目指すことも可能です。

就職支援

履歴書の書き方やビジネスマナー研修、面接ロールプレイングなど訓練修了後の就職を応援します。

シグマカレッジの特徴

Point 1

即戦力となる為にプロが指導

常に現場で必要とされるパソコンスキルやビジネスマナーをベテランの講師陣が楽しく指導します。

Point 2

充実の就職支援

歴史ある人材サービス会社である弊社のノウハウを生かし、就職に結びつけるよう丁寧に就職支援を行います。

Point 3

希望者には託児サービスを用意

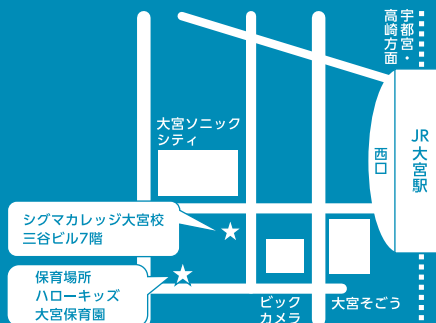
希望者の方には託児サービスをご用意しております。(3名)

受講生24名募集! もちろん受講費用は無料です!

当講座は埼玉県委託公共職業訓練として、ITの基礎・応用習得から訓練修了後の就職までサポート致します。

【募集概要】

講座No.	6603	テキスト代等	12,312円
実施施設	シグマカレッジ大宮校	施設見学会	募集期間中随時(平日) 要電話予約
所在地	さいたま市大宮区桜木町1-9-1 三谷ビル7F	選考日時	平成29年7月3日(月) 応募者へ面接時間を連絡
募集期間	平成29年6月15日(木)～平成29年6月26日(月)	試験内容	面接
訓練期間	平成29年8月2日(水)～平成29年10月31日(火)	託児	受入児童数3人 (入校時、生後6カ月から小学校就学前までの児童) ※託児受入期間は訓練実施日の8:30～17:30です。
訓練時間	9:30～16:20(1日6時限・1時限50分)		
定員	24人(内、ひとり親優先3人)		



シグマカレッジ 大宮校 運営会社: (株) シグマスタッフ

〒330-0854 埼玉県さいたま市大宮区桜木町1-9-1 三谷ビル7階
TEL:048-647-6851 FAX:048-647-9081

Free 0120-206-851

シグマカレッジ

検索

URL www.sigma-college.com

シグマカレッジ